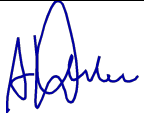


PROJEKT ORGANIZACJI RUCHU ZASTĘPCZEGO PROJEKT ODBUDOWY NAWIERZCHNI

INWESTOR:	Towarzystwo Budownictwa Społecznego Wrocław Sp. z o.o. ul. S. Przybyszewskiego 102 - 104 51-148 Wrocław nr KRS: 0000117724 NIP: 895-16-33-275 REGON: 931934621				
NAZWA ZAMIERZENIA BUDOWLANEGO:	Przebudowa sieci trakcyjnej tramwajowej oraz oświetlenia drogowego w rejonie Opolskiej 25-37 we Wrocławiu w ramach zadania „Budowa budynku mieszkalnego wielorodzinnego z usługami w parterze (w tym handel o powierzchni sprzedaży do 620m2) z garażami podziemnymi, zbiornikiem retencyjnym i niezbędną infrastrukturą”				
ADRES I IDENTYFIKATORY DZIAŁEK EWIDENCYJNYCH, NA KTÓRYCH OBIEKT JEST USYTUOWANY:	Msc. Wrocław, przy ul. Opolskiej/Głubczyckiej gm. Wrocław, pow. M. Wrocław woj. dolnośląskie <i>Nazwa jednostki ewidencyjnej:</i> 024601_1 – M. Wrocław <i>Nazwa i numer obrębu ewidencyjnego:</i> obręb 0017 – Księża Małe, arkusz mapy: AR_5 <i>Numer działki ewidencyjnej:</i> 12, 13, 14/1, 15/1, 16/1, 17/1, 18/1, 14/2, 15/2, 16/2, 17/2, 18/2, 19/2, <i>identyfikator:</i> 024601_1.0017.AR_5.12, 024601_1.0017.AR_5.13, 024601_1.0017.AR_5.14/1, 024601_1.0017.AR_5.15/1, 024601_1.0017.AR_5.16/1, 024601_1.0017.AR_5.17/1, 024601_1.0017.AR_5.18/1, 024601_1.0017.AR_5.14/2, 024601_1.0017.AR_5.15/2, 024601_1.0017.AR_5.16/2, 024601_1.0017.AR_5.17/2, 024601_1.0017.AR_5.18/2, 024601_1.0017.AR_5.19/2,				
KATEGORIA OBIEKTU BUDOWLANEGO:	XXVI – sieci, jak: elektroenergetyczne				
<i>Miejsce opracowania: Kielce</i> <i>Data opracowania: styczeń 2026r.</i>					
Zespół projektowy:					
Branża	Funkcja	Nazwisko	Uprawnienia	Izba	Podpis
Drogowa	Opracowujący:	mgr inż. Andrzej Wiśniewski	---	---	

Zawartość

1.	OKŁADKA	
2.	ZAWARTOŚĆ	
3.	DANE OGÓLNE	3
3.1.	Przedmiot opracowania	3
3.2.	Podstawa opracowania	3
3.3.	Materiały wyjściowe	3
3.4.	Zakres opracowania	4
4.	OPIS TECHNICZNY	4
4.1.	Stan istniejący	4
4.2.	Rozwiązania projektowe	4
4.2.1.	Organizacja ruchu zastępczego.....	4
4.2.2.	Odbudowa nawierzchni	5
4.2.3.	Uwagi końcowe.....	5
5.	SPIS RYSUNKÓW	6
5.1.	Rys. nr ORZ - 1. Projekt organizacji ruchu zastępczego.....	6
5.2.	Rys. nr ON - 1. Projekt odbudowy nawierzchni. Plan sytuacyjny.....	6
5.3.	Rys. nr ON - 2. Projekt odbudowy nawierzchni. Przekroje konstrukcyjne.....	6

3. DANE OGÓLNE

3.1. Przedmiot opracowania

Niniejsza dokumentacja obejmuje swoim zakresem projekt organizacji ruchu zastępczego dla zadania pn.: Przebudowa sieci trakcyjnej tramwajowej oraz oświetlenia drogowego w rejonie Opolskiej 25-37 we Wrocławiu w ramach zadania „Budowa budynku mieszkalnego wielorodzinnego z usługami w parterze (w tym handel o powierzchni sprzedaży do 620m²) z garażami podziemnymi, zbiornikiem retencyjnym i niezbędną infrastrukturą”.

Orientacyjną lokalizację inwestycji na planie miasta w skali 1:10000 przedstawiono na poniższym rysunku.



3.2. Podstawa opracowania

Podstawę opracowania stanowi umowa zawarta pomiędzy Towarzystwem Budownictwa Społecznego Wrocław Sp. z o.o. a 4IDEA Biuro Projektowe.

3.3. Materiały wyjściowe

- mapa dla celów projektowych pobrana w Zarządzie Geodezji, Kartografii i Katastru Miejskiego we Wrocławiu. Mapa została opracowana dla układów odniesienia:

- sytuacyjnego – „PL-2000/6/18”,
- wysokościowego – „PL-EVRF2007-NH”,

- obowiązujące przepisy i normy.

3.4. Zakres opracowania

Zakres niniejszego opracowania jest odpowiednie zorganizowanie ruchu uwzględniającego realizację prac związanych z budową słupów trakcyjno-oświetleniowych.

4. OPIS TECHNICZNY

4.1. Stan istniejący

Ulica Opolska we Wrocławiu jest obecnie drogą krajową nr 94 o znaczeniu strategicznym, pełniącą funkcję głównej arterii komunikacyjnej we wschodniej części miasta.

Podstawowe parametry i charakterystyka

Kategoria drogi: Droga krajowa nr 94. Pomimo statusu drogi krajowej, zarządcą w jej wrocławskim odcinku (w granicach miasta na prawach powiatu) jest Prezydent Wrocławia, a w jego imieniu działa Zarząd Dróg i Utrzymania Miasta (ZDiUM).

Funkcja: Łączy centrum Wrocławia z wschodnimi osiedlami i stanowi ważny korytarz wyjazdowy w kierunku Oławy i Opola.

Stan obecny: Jest to droga, która obecnie nie spełnia w pełni oczekiwań głównej arterii komunikacyjnej, z problemami związanymi z przepustowością i brakiem odpowiedniej infrastruktury dla alternatywnych środków transportu. Częściowo posiada jednotorowe torowisko tramwajowe.

W ciągu ul. Opolskiej 25-37 występuje droga jednojezdniowa dwukierunkowa posiadająca dwa pasy ruchu, po jednym dla każdego kierunku. Wzdłuż drogi występuje wydzielone jednotorowe torowisko tramwajowe oddzielone od drogi pasem zieleni.

W obszarze planowanych prac występuje chodnik o nawierzchni z asfaltu.

4.2. Rozwiązania projektowe

4.2.1. Organizacja ruchu zastępczego

Projektowana organizacja ruchu polega na zabezpieczeniu robót związanych z budową słupów trakcyjno-oświetleniowych w rejonie ulicy Opolskiej na odcinku od nr 25 do nr 37 we Wrocławiu.

Realizacja robót wymaga zastosowania następującej organizacji ruchu zastępczego:

ul. Opolska 25, 31, 33, 37

- roboty ziemne w obszarze chodnika należy zabezpieczyć barierami U-20c,
- przed obszarem zabezpieczenia robót w odległości 50m należy zabudować znak ostrzegawczy A-14 (roboty drogowe).

Obszary zajęcia istniejących nawierzchni na czas prowadzenia robót przedstawiono na planie sytuacyjnym rys. nr ORZ-1.

4.2.2. Odbudowa nawierzchni

W związku z budową słupów trakcyjno-oświetleniowych zachodzi konieczność rozebrania nawierzchni chodnikowych. Obszary rozbiórki istniejących nawierzchni przedstawiono na planie sytuacyjnym rys. nr ON-1.

Do odbudowy przewidziano:

- chodnik z asfaltu – 18,8m²

Przed rozpoczęciem robót ziemnych związanych z budową słupów trakcyjno-oświetleniowych rozebrać nawierzchnię o powierzchni wskazanej na rys. nr ON-1. Następnie przystąpić do wykonania otworu fundamentowego. Po wykonaniu otworu umieścić w nim zbrojenie i niezwłocznie wypełnić betonem. Następnie po posadowieniu słupa uzupełnić braki w obszarze wykonywania prac do wysokości ogólnej niwelety chodnika. Szczegółowe sposoby odtworzenia warstw istniejących nawierzchni wskazano na rysunku nr ON-2.

4.2.3. Uwagi końcowe

Prace fundamentowe oraz zasypywanie wykopów nie powinny być prowadzone w okresie, gdy temperatura otoczenia jest niższa niż 0°C oraz przy przemarzniętym gruncie.

W miejscach przewidywanych kolizji z innymi sieciami oraz w sąsiedztwie drzew wykopy należy wykonywać ręcznie.

Podczas prac należy zabezpieczyć studzienki, płotki, skrzynki oraz słupy, wszelkie roboty prowadzić bez ich naruszania.

Przed rozpoczęciem robót należy wykonać szczegółową inwentaryzację terenu i zabudowanych w pobliżu miejsca robót urządzeń infrastruktury drogowej. W przypadku stwierdzenia uszkodzenia w/w urządzeń należy powiadomić użytkownika bądź zarządcę drogi o zaistniałej sytuacji.

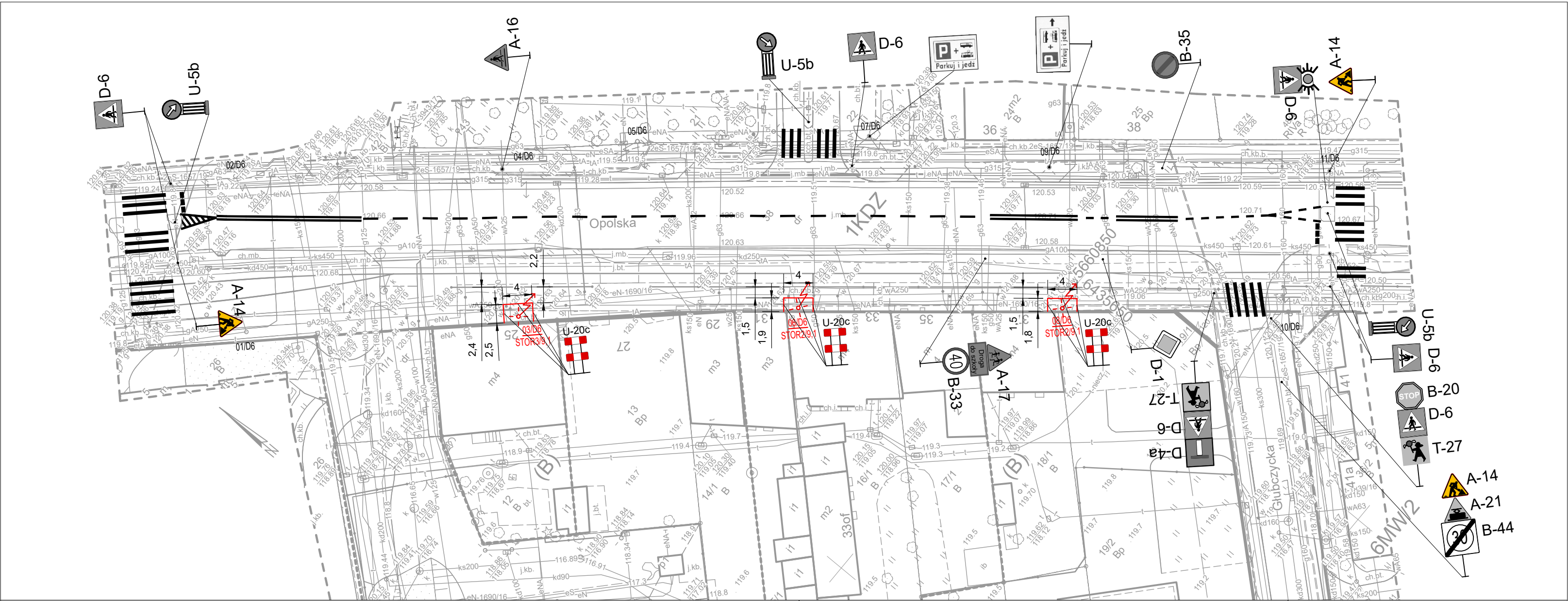
Po zakończeniu prac związanych z budową słupów trakcyjno-oświetleniowych niezwłocznie przywrócić pierwotny stan.

5. SPIS RYSUNKÓW

5.1. Rys. nr ORZ - 1. Projekt organizacji ruchu zastępczego.

5.2. Rys. nr ON - 1. Projekt odbudowy nawierzchni. Plan sytuacyjny.

5.3. Rys. nr ON - 2. Projekt odbudowy nawierzchni. Przekroje konstrukcyjne.



MAPA DO CELÓW PROJEKTOWYCH		
Oznaczenie kancelaryjne zgłoszenia pracy geodezyjnej		ZGKIKM.TM.6640.2141.2025
Miejscowość		Wrocław
Jednostka ewidencyjna	identyfikator	026404_1
	nazwa	Miasto Wrocław
Obręb ewidencyjny	identyfikator	0017
	nazwa	Księżę Małe
Położenie		nr działki 12, 13, 14/1, 14/2, 15/1, 15/2, 16/1, 16/2, 17/1, 17/2, 18/1, 18/2, 19/2
Sekcja mapy zasadniczej		6.148.12.25.2.1, 2.2
Skala mapy		1:500
Nazwa układu współrzędnych	prostokątnych płaskich	2000/6
	wysokości	PL-EVRF2007-NH
Zakres aktualizacji		-----
Służebności gruntowe		dla przedmiotowej działki brak zapisów dotyczących służebności gruntowych
Aktualizacja wg stanu na dzień		13.05.2025 r.
LEXGEO Paweł Lubczyński 45-221 Opole, ul. Chabrow 149/8 NIP 7541445792		GEODETA UPRAWNIONY Paweł Lubczyński świadcstwo nr 16895 podpisano podpisem elektronicznym

Nie wyklucza się istnienia w terenie innych nie wykazanych na niniejszej mapie urządzeń podziemnych, które nie były zgłoszone do inwentaryzacji lub o których brak jest informacji w instytucjach branżowych. Wykazane na niniejszej mapie granice nieruchomości zostały określone z wymaganą dokładnością. Niniejsza mapa może służyć do projektowania budynków w odległości mniejszej niż 4m i obiektów

Poświadczam, że niniejszy dokument został opracowany w wyniku prac geodezyjnych i kartograficznych, których rezultaty zawiera operat techniczny pozytywnie zweryfikowany. Jednocześnie informuję, że jestem świadomy odpowiedzialności karnej za złożenie fałszywego oświadczenia.	
Identyfikator zgłoszenia prac geodezyjnych	ZGKIKM.TM.6640.2141.2025 ZGKIKM.TM.6640.3373.2025
Organ służby geodezyjnej, który otrzymał zgłoszenie	Prezydent Miasta Wrocławia
Wykonawca prac geodezyjnych	LEXGEO Paweł Lubczyński 45-221 Opole, ul. Chabrow 149/8 NIP 7541445792
Nr i data sporządzenia dokumentu pozytywnie weryfikacji	Protokół weryfikacji z dnia 05.06.2025 i 29.07.2025
Identyfikator materiału zasobu	P0264.2025.2558 P0264.2025.3348
Imię i nazwisko oraz nr uprawnień zawodowych kierownika prac	

- -----

1. MWU
- Linia opracowania mapy do celów projektowych

Linia zabudowy nieprzekraczalna

Linia rozgraniczająca tereny o różnym przeznaczeniu

Opis przeznaczenia terenu

Uchwała nr XLII/1046/13 Rady Miejskiej Wrocławia z dnia 18 kwietnia 2013r. w sprawie uchwalenia miejscowego planu zagospodarowania przestrzennego Księża Małego i Wielkiego we Wrocławiu-część zachodnia.

LEGENDA:

- D-6

- istniejące oznakowanie pionowe
- A-14

- planowane oznakowanie pionowe
- U-20c

- planowane urządzenia bezpieczeństwa ruchu drogowego
- proj. słup trakcyjno-oświetleniowy

Inwestor:

Towarzystwo Budownictwa Społecznego Wrocław sp. z o.o.
ul. S. Przybyszewskiego 102-104, 51-148 Wrocław

Nazwa inwestycji:

Przebudowa sieci trakcyjnej tramwajowej oraz oświetlenia drogowego w rejonie ul. Opolskiej 25-37 we Wrocławiu w ramach zadania "Budowa budynku mieszkalnego wielorodzinnego z usługami w parterze, z trzema garażami podziemnymi oraz zbiornikiem retencyjnym wraz z zagospodarowaniem terenu i infrastrukturą techniczną na dz. Ar. 5, 12, 13, 14/1, 14/2, 15/1, 15/2, 16/1, 16/2, 17/1, 17/2, 18/1, 18/2, 19/2 obręb Księżę Małe, Wrocław

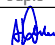
Adres inwestycji:

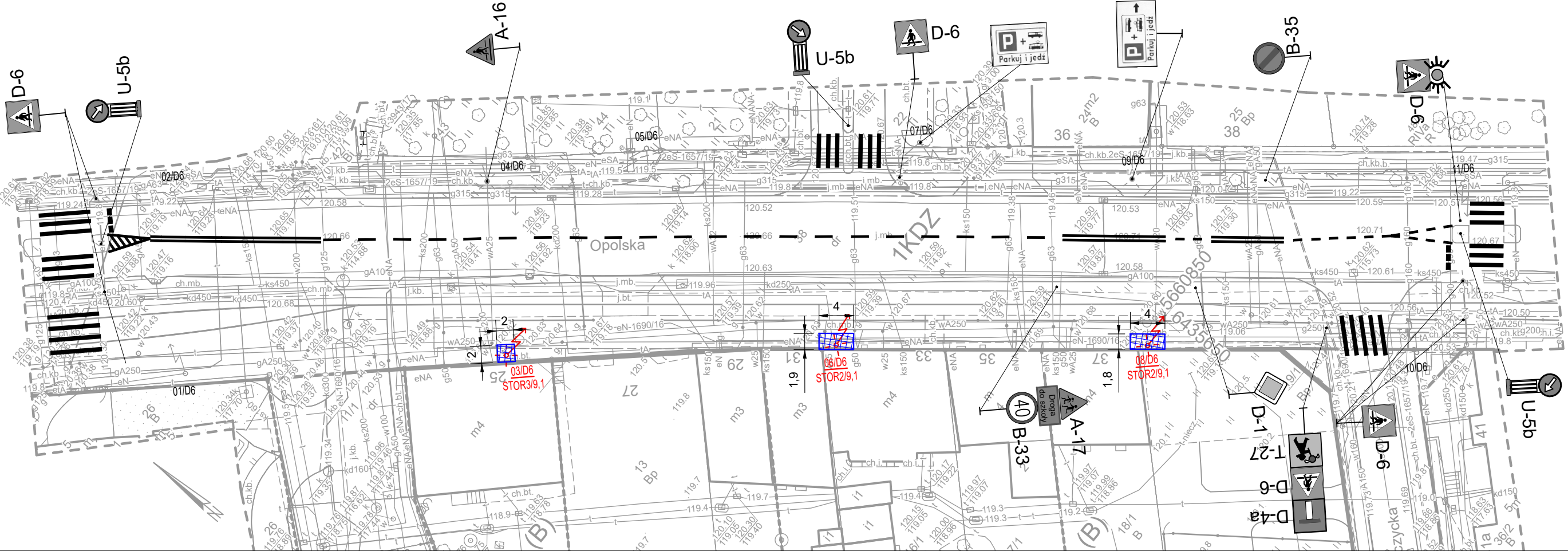
m. Wrocław, woj. Dolnośląskie, obręb 0017 Księżę Małe
Działka nr ewid. 38, AR_05, jednostka ewid. 026404_1 m. Wrocław

4idea

BIURO PROJEKTOWE

4IDEA Karol Sitarski
ul. Złota 15/U5, 25-015 Kielce
NIP: 657-277-13-51
tel: 510-032-264
e-mail: 4idea@4idea.pl

Faza Projektu		Organizacja Ruchu Zastępczego		
Temat Rysunku		Plan sytuacyjny		
Funkcja i zakres Opracowujący	Projektant mgr inż. Andrzej Wiśniewski	Numer Uprawnień ---	Data Syczeń 2026	Podpis 



LEGENDA:



- nawierzchnia z asfaltu w obszarze chodnika
(obszar łączny 18,8 m²)



- proj. słup trakcyjno-oświetleniowy

MAPA DO CELÓW PROJEKTOWYCH

Oznaczenie kancelaryjne zgłoszenia pracy geodezyjnej		ZGKIKM.TM.6640.2141.2025
Miejscowość		Wrocław
Jednostka ewidencyjna	identyfikator	026404_1
	nazwa	Miasto Wrocław
Obręb ewidencyjny	identyfikator	0017
	nazwa	Księżę Małe
Położenie		nr działki 12, 13, 14/1, 14/2, 15/1, 15/2, 16/1, 16/2, 17/1, 17/2, 18/1, 18/2, 19/2
Sekcja mapy zasadniczej		6.148.12.25.2.1, 2.2
Skala mapy		1:500
Nazwa układu współrzędnych	prostokątnych płaskich	2000/6
	wysokości	PL-EVRF2007-NH
Zakres akualizacji		-----
Służebności gruntowe		dla przedmiotowej działki brak zapisów dotyczących służebności gruntowych
Aktualizacja wg stanu na dzień		13.05.2025 r.
LEXGEO Paweł Lubczański 45-221 Opole, ul. Chabrów 149/8 NIP 7541445792		GEODETA UPRAWNIONY Paweł Lubczański świadcstwo nr 16895 podpisano podpisem elektronicznym

Nie wyklucza się istnienia w terenie innych nie wykazanych na niniejszej mapie urządzeń podziemnych, które nie były zgłoszone do inwentaryzacji lub o których brak jest informacji w instytucjach branżowych. Wykazane na niniejszej mapie granice nieruchomości zostały określone z wymaganą dokładnością. Niniejsza mapa może służyć do projektowania budynków w odległości mniejszej niż 4m i obiektów

Poświadczam, że niniejszy dokument został opracowany w wyniku prac geodezyjnych i kartograficznych, których rezultaty zawiera operat techniczny pozytywnie zweryfikowany. Jednocześnie informuję, że jestem świadomy odpowiedzialności karnej za złożenie fałszywego oświadczenia.	
Identyfikator zgłoszenia prac geodezyjnych	ZGKIKM.TM.6640.2141.2025 ZGKIKM.TM.6640.3373.2025
Organ służby geodezyjnej, który otrzymał zgłoszenie	Prezydent Miasta Wrocławia
Wykonawca prac geodezyjnych	LEXGEO Paweł Lubczański 45-221 Opole, ul. Chabrów 149/8 NIP 7541445792
Nr i data sporządzenia dokumentu pozytywnej weryfikacji	Protokół weryfikacji z dnia 05.06.2025 i 29.07.2025
Identyfikator materiału zasobu	P.0264.2025.2558 P.0264.2025.3348
Imię i nazwisko oraz nr uprawnień zawodowych kierownika prac	

----- Linia opracowania mapy do celów projektowych

----- Linia zabudowy nieprzekraczalna

----- Linia rozgraniczająca tereny o różnym przeznaczeniu

1. MWU Opis przeznaczenia terenu

Uchwała nr XLII/1046/13 Rady Miejskiej Wrocławia z dnia 18 kwietnia 2013r.

w sprawie uchwalenia miejscowego planu zagospodarowania przestrzennego Księża Małego i Wielkiego we Wrocławiu-część zachodnia.

Inwestor:
Towarzystwo Budownictwa Społecznego Wrocław sp. z o.o.
ul. S. Przybyszewskiego 102-104, 51-148 Wrocław

Nazwa inwestycji:
Przebudowa sieci trakcyjnej tramwajowej oraz oświetlenia drogowego w rejonie ul. Opolskiej 25-37 we Wrocławiu w ramach zadania "Budowa budynku mieszkalnego wielorodzinnego z usługami w parterze, z trzema garażami podziemnymi oraz zbiornikiem retencyjnym wraz z zagospodarowaniem terenu i infrastrukturą techniczną na dz. Ar. 5, 12, 13, 14/1, 14/2, 15/1, 15/2, 16/1, 16/2, 17/1, 17/2, 18/1, 18/2, 19/2 obręb Księżę Małe, Wrocław

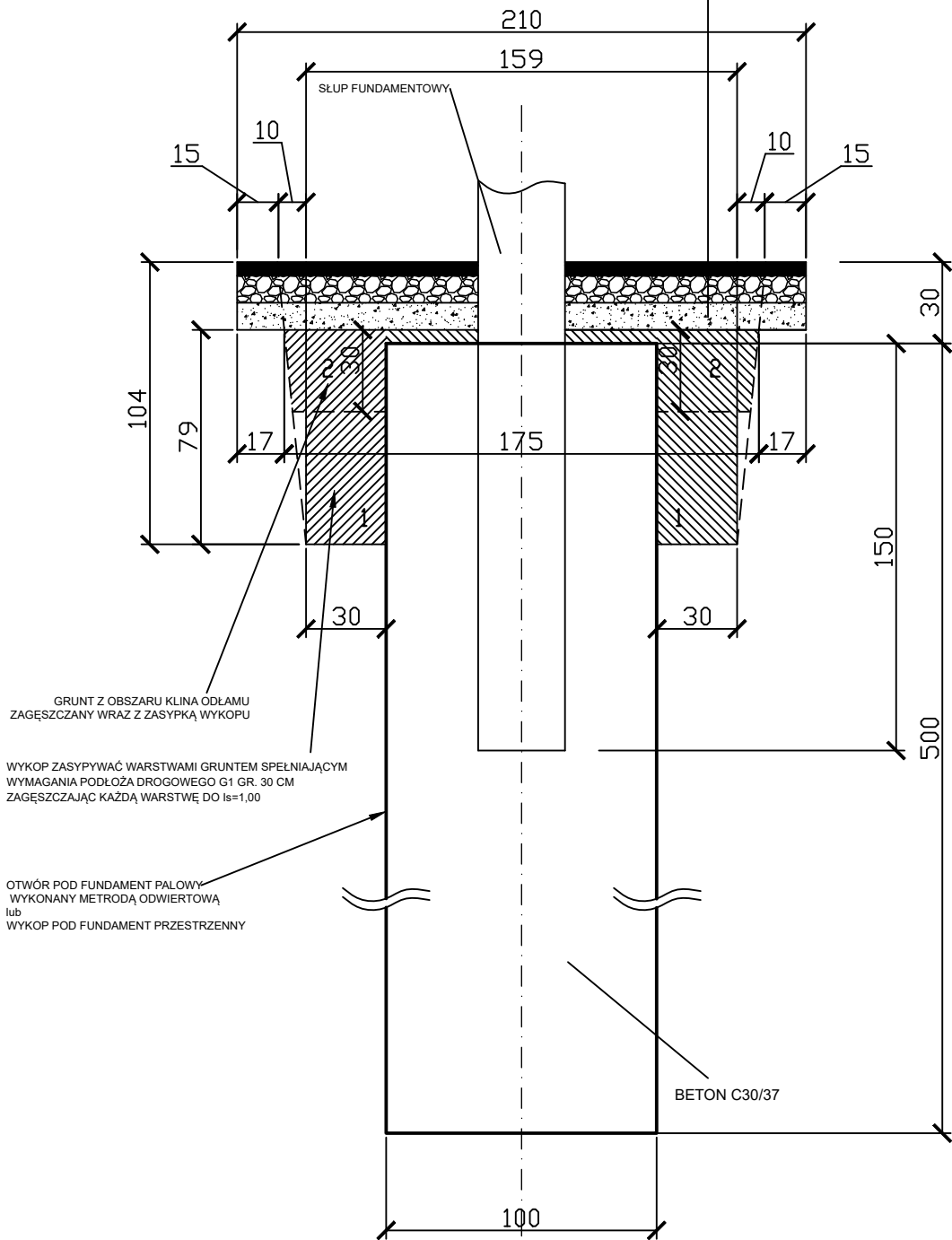
Adres inwestycji:
m. Wrocław, woj. Dolnośląskie, obręb 0017 Księżę Małe
Działka nr ewid. 38, AR_05, jednostka ewid. 026404_1 m. Wrocław

4idea BIURO PROJEKTOWE
4IDEA Karol Sitarski
ul. Złota 15/U5, 25-015 Kielce
NIP: 657-277-13-51
tel: 510-032-264
e-mail: 4idea@4idea.pl

Faza Projektu	Projekt odbudowy nawierzchni			
Temat Rysunku	Plan sytuacyjny			
Funkcja i zakres Opracowujący	Projektant mgr inż. Andrzej Wiśniewski	Numer Uprawnień ---	Data Syczeń 2026	Podpis
Rew.: 0	Skala: 1:500	Branża: Drogowa	Nr rys: ON-01	

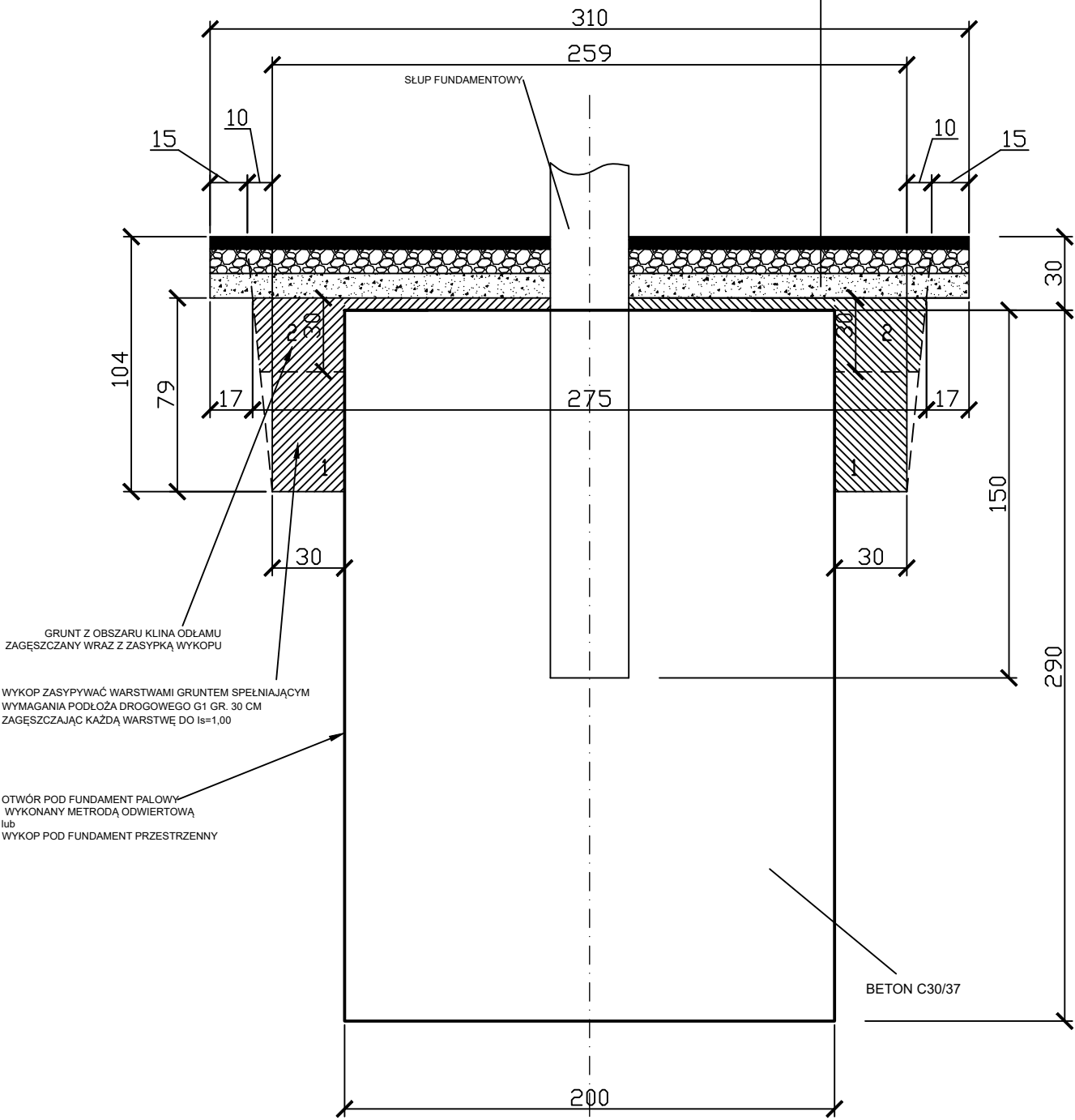
CHODNIK Z ASFALTU
SŁUP Z FUNDAMENTEM PAŁOWYM

W-WA ŚCIERALNA - BETON ASFALTOWY 0/16 mm - 5 cm
KRUSZYWO ŁAMANE 0/31,5 mm STAB. MECHANICZNIE -10 cm
PODSYPKA Z PIASKU ŚR. GR. 10 CM



CHODNIK Z ASFALTU
SŁUP Z FUNDAMENTEM PRZESTRZENNYM

W-WA ŚCIERALNA - BETON ASFALTOWY 0/16 mm - 5 cm
KRUSZYWO ŁAMANE 0/31,5 mm STAB. MECHANICZNIE -10 cm
PODSYPKA Z PIASKU ŚR. GR. 10 CM



inwestor:

Towarzystwo Budownictwa Społecznego Wrocław sp. z o.o.
ul. S. Przybyszewskiego 102-104, 51-148 Wrocław

Nazwa inwestycji:

Przebudowa sieci trakcyjnej tramwajowej oraz oświetlenia drogowego w rejonie ul. Opolskiej 25-37 we Wrocławiu w ramach zadania "Budowa budynku mieszkalnego wielorodzinnego z usługami w parterze, z trzema garażami podziemnymi oraz zbiornikiem retencyjnym wraz z zagospodarowaniem terenu i infrastrukturą techniczną na dz. Ar_5, 12, 13, 14/1, 14/2, 15/1, 15/2, 16/1, 16/2, 17/1, 17/2, 18/1, 18/2, 19/2 obręb Księże Małe, Wrocław

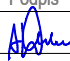
Adres inwestycji:

m. Wrocław, woj. Dolnośląskie, obręb 0017 Księże Małe
Działka nr ewid. 38, AR_05, jednostka ewid. 026404_1 m. Wrocław

4idea

BIURO PROJEKTOWE

4IDEA Karol Sitarski
ul. Złota 15/U5, 25-015 Kielce
NIP: 657-277-13-51
tel: 510-032-264
e-mail: 4idea@4idea.pl

Faza Projektu	Projekt odbudowy nawierzchni			
Temat Rysunku	Przekroje konstrukcyjne			
Funkcja i zakres Opracowyjący	Projektant mgr inż. Andrzej Wiśniewski	Numer Uprawnień ---	Data	Podpis 
			Syzyen 2026	
Rew.: 0	Skala: 1:25	Branża: Drogowa	Nr rys:	ON-02